

会場MAP

地球館 常設展示室



A 3F 19:05~19:20/19:45~20:00/20:25~20:40

大田智美(アコーディオン)

グリーク:《叙情小曲集》より 農夫のうた
野村誠:《ブタとの音楽》より "PIG DANCE" /ほか

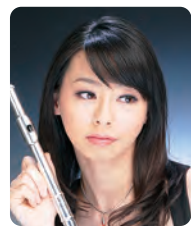


B 2F 19:25~19:40/20:05~20:20/20:45~21:00

小林壺成(ヴァイオリン)

鳥羽亜矢子(ピアノ)

ヴィエニャフスキ:スケルツォ・タランテラ op.16
ファリャ:スペイン舞曲 /ほか



C 1F 19:25~19:40/20:05~20:20/20:45~21:00

若林かをり(フルート)

小暮浩史(ギター)

C.P.E.バッハ:ハンブルガーソナタ ト長調 Wq.133
イベール:間奏曲 /ほか

F 1F 19:05~19:20/19:45~20:00/20:25~20:40



友国雅章 Masaaki Tomokuni

トークテーマ:生物多様性とは何だろう

生命の星とも称される地球には膨大な数の生物が棲息しています。生物多様性条約の締結を契機に、「生物多様性」が注目されるようになってきました。当館の展示を見ながらその本質と重要性についてお話しします。

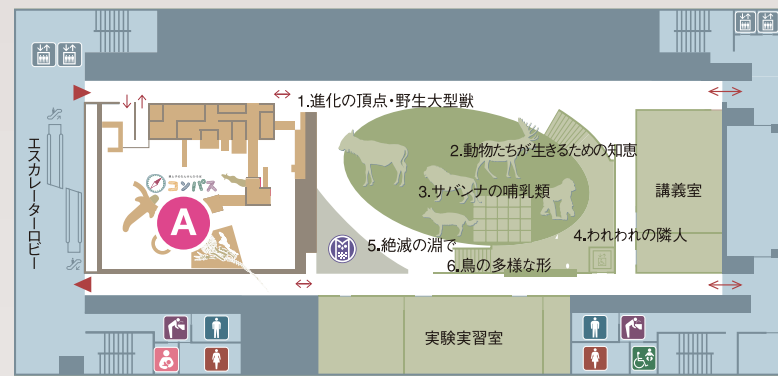
M2F ドリンクコーナー (18:30オープン)

ドリンクメニュー

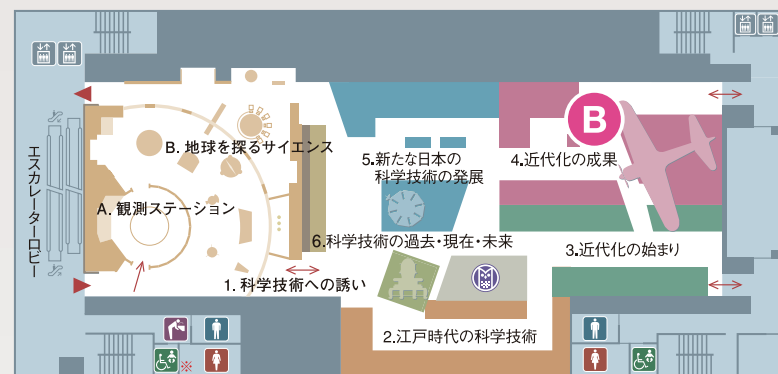
- ・グラスワイン(赤・白)
- ・オレンジジュース
- ・コーヒー
- ・ビール
- ・ウーロン茶
- ・紅茶

※その他、軽食等(有料)もご用意しております。

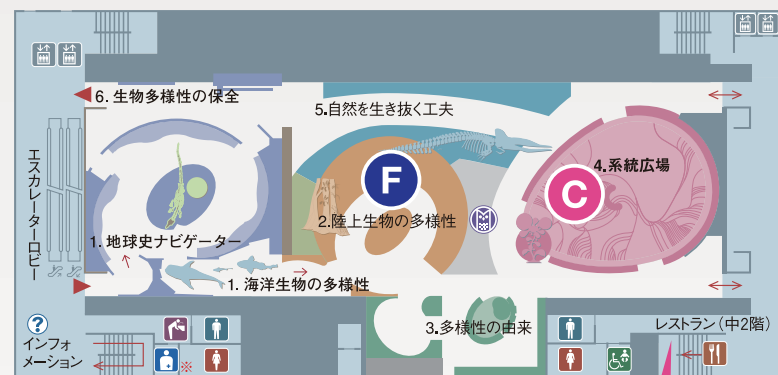
3F 親子のたんけんひろば コンパス/大地を駆ける生命



2F 科学技術で地球を探る/科学と技術の歩み



1F 地球史ナビゲーター/地球の多様な生き物たち



▲▼ 入口・出口(上野公園へ)

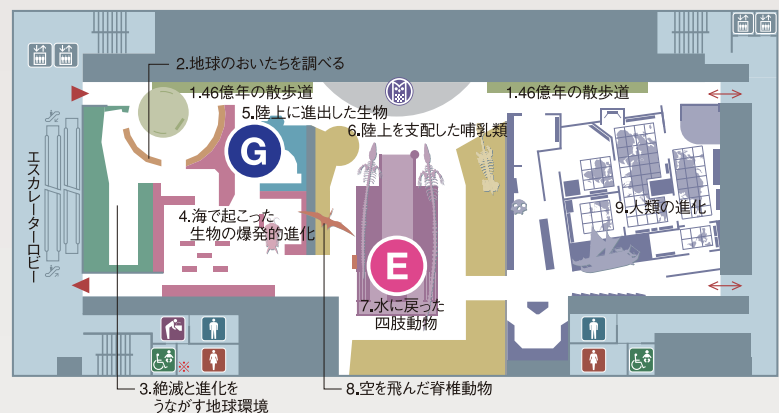
M2F
ドリンクコーナーは
こちらから

受付

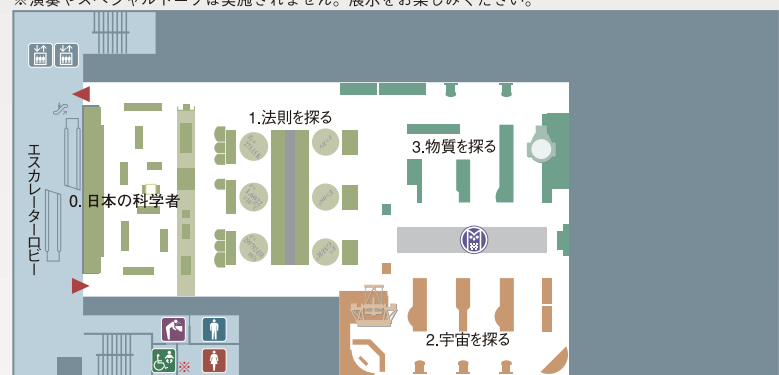
B1F 地球環境の変動と生物の進化-恐竜の謎を知る-



B2F 地球環境の変動と生物の進化-誕生と絶滅の不思議-



B3F 自然のしくみを探る-私たちの世界はどのようにできているのか-



タイムスケジュール トーク、コンサート:各回約15分

	3F	2F	1F	B1F	B2F
18:30	開場・ドリンクコーナー オープン				
19:00	開演・C オープニング				
19:05	A アコーディオン		F トーク (生物多様性とは何だろう)		E マリンバⅠ
19:25		B ヴァイオリン &ピアノ	C フルード &ギター	D ハープ	G トーク (みどりの地球に変わるまで)
19:45	A アコーディオン		F トーク (生物多様性とは何だろう)		E マリンバⅡ
20:05		B ヴァイオリン &ピアノ	C フルード &ギター	D ハープ	G トーク (みどりの地球に変わるまで)
20:25	A アコーディオン		F トーク (生物多様性とは何だろう)		E マリンバⅢ
20:30	ドリンク引換終了				
20:45		B ヴァイオリン &ピアノ	C フルード &ギター	D ハープ	G トーク (みどりの地球に変わるまで)
21:00	終演・閉館				



D B1F 19:25~19:40/20:05~20:20/20:45~21:00

篠崎和子(ハーブ)

ピエルネ:即興奇想曲
アンドレス:納骨堂 /ほか



E B2F 19:25~19:40/20:05~20:20/20:45~21:00

三村奈々恵(マリンバ)

I. J.S.バッハ(三村奈々恵・編):
無伴奏チェロ組曲 第1番 ト長調 BWV1007 より
II. エルガー(三村奈々恵 編曲):
「エニグマ変奏曲」よりニムロッド
III. J.S.バッハ(三村奈々恵 編曲):
リュートのためのフーガ ト短調 BWV1000 /ほか