

プロフィール  
PROFILE



ヴァイオリン  
**小林 忋成**  
Issei Kobayashi

©井村廉人

東京藝術大学に在学中。第84回日本音楽コンクール第3位、ザルツブルク=モーツァルト国際室内楽コンクール2014第2位等。第19回松方ホール音楽賞、M.ヴェンゲーロフとバッハの二重協奏曲を共演した他、北九州国際音楽祭、王子ホール「MAROワールド」等に出演。



フルート  
**若林かをり**  
Kaori Wakabayashi

©Naoya Yamaguchi (Studio/DIVA)

東京藝術大学卒業。ストラスブル音楽院、ルガーノ音楽院を最高位の成績で修了。現代音楽演奏コンクール「競楽X」第2位。平成27年度滋賀県文化奨励賞。NHK-FM「名曲リサイタル」、音楽祭やコンサートに多数出演。トーキョー・アンサンブル・ファクトリー フルード奏者。



ピアノ  
**鳥羽亜矢子**  
Ayako Toba

©Eiji SHINOHARA

東京藝術大学、インディアナ大学にて学ぶ。渡米後、J.シュタルケルのアシスタントピアニストを務める。2006年帰国後、国内外においてリサイタル等での共演、弦楽セミナー、コンクール等での伴奏、東京藝術大学弦楽科、指揮科非常勤講師(演奏研究員)を務める。



アコーディオン  
**大田智美**  
Tomomi Ota

©Ryoichi Aratani

ドイツ・デトモルト音楽大学を経て、フォルクヴァンク音楽大学ソリストコースを首席で卒業、ドイツ国家演奏家資格取得。御喜美江に師事。ウィーン私立音楽大学でも研鑽を積む。日本や欧米で演奏会・音楽祭に多数出演。後進の育成にも注力しアコーディオンの魅力を発信。



ギター  
**小暮浩史**  
Hiroshi Kogure

©高田元太郎

高田元太郎、福田進一に師事。スペインギター音楽コンクール優勝、第58回東京国際ギターコンクール第3位他、入賞歴多数。2013年キジアーナ音楽院で学ぶ。14年に渡仏し、現在ストラスブル音楽院でA.ムズラキス、S.プリエト、今村泰典らのもとで学んでいる。



ハープ  
**篠崎和子**  
Kazuko Shinozaki

©清田聡

桐朋学園大学、ニース音楽院を卒業。1998年UFAM国際音楽コンクール・ハープ上級部門第1位他、受賞歴多数。第36回エクソンモービル音楽賞・洋楽部門奨励賞、第19回出光音楽賞。パリ留学を経て、2004年に帰国。ソロ活動に加え、リサイタル、室内楽、音楽祭等で活躍。



マリンバ  
**三村奈々恵**  
Nanae Mimura

演奏

国立音楽大学を首席で卒業後、ボストン音楽院で修士号取得。アロージ賞(スイス)を受賞し、国際コンクールで優勝を重ねる。カーネギー・ホールでデビュー・リサイタルを開催。世界20カ国で演奏。各種メディアでも活躍。昨夏「第1回八ヶ岳マリンバ・キャンプ」を主宰。



**友国雅章**  
Masaaki Tomokuni

スペシャル  
トーク

独立行政法人国立科学博物館名誉研究員。元同動物研究部長。専門は、昆虫系統分類学。グンバイムシ科、ナガカメムシ科、サシガメ科などを対象とした分類と系統の研究のほか、日本産カメムシ類のインベントリーの作成に注力。



**植村和彦**  
Kazuhiko Uemura

スペシャル  
トーク

独立行政法人国立科学博物館名誉研究員。元同地学研究部生命進化史研究グループ長。専門は、古植物学。新生代の植物を対象に、温帯の森林植生発達や古気候を研究。著書に『古生物の科学』(編著、朝倉書店)など。



国立科学博物館 × 東京・春・音楽祭  
National Museum of Nature and Science × Spring Festival in Tokyo



# 〈ナイトミュージアム〉コンサート

～ 展示空間で楽しむ多彩音楽とトーク

Night Museum Concert

- A variety of music and informative talks in the exhibition space

2016 **3.23** [水] 19:00

国立科学博物館  
地球館 常設展示室

演奏

ヴァイオリン：小林忋成  
フルート：若林かをり  
ピアノ：鳥羽亜矢子  
アコーディオン：大田智美  
ギター：小暮浩史  
ハープ：篠崎和子  
マリンバ：三村奈々恵

スペシャルトーク

友国雅章  
(独立行政法人国立科学博物館名誉研究員)  
植村和彦  
(独立行政法人国立科学博物館名誉研究員)

東京・春・音楽祭 - 東京のオペラの森2016 - 3月16日(水)～4月17日(日)

■主催：東京・春・音楽祭実行委員会 ■共催：東京文化会館(公財)東京都歴史文化財団  
■協賛：伊藤忠商事(株)、(株)インターネットイニシアティブ、(株)IJグローバルソリューションズ、伊藤忠テクノソリューションズ(株)、(株)コンパス、第一生命保険(株)、日本電信電話(株)、バンクオブアメリカ・メリルリンチ、(株)三井住友銀行、三井不動産(株)、SMBC日興証券(株)、NTTコミュニケーションズ(株)、(株)岡村製作所、清水建設(株)、全日本空輸(株)、野村證券(株)、阪急電鉄(株)、東日本電信電話(株)、ヒロセ通商(株)、アヤナリゾート&スパバリア、(株)NTTデータ、(株)NTTドコモ、NTT都市開発(株)、(株)大林組、(株)鹿島建設(株)、カルビー(株)、KDDI(株)、(株)シグマックス、(株)ジャパンビバレッジ東京、住友不動産(株)、(株)セールスフォース・ドットコム、大和証券(株)、TBS(株)、(株)TBSテレビ、豊田通商(株)、トレンドマイクロ(株)、日本生命保険(株)、日本生命保険(株)、日本生命保険(株)、日本生命保険(株)、日本生命保険(株)、富士通(株)、富士電機(株)、前田建設工業(株)、(株)みずほ銀行、三井住友カード(株)、三菱地所(株)  
■後援：文化庁、東京都、台東区 ■協力：上野観光連盟、上野の山文化ゾーン連絡協議会 ■助成：(公社)企業メセナ協議会2021 芸術・文化による社会創造ファンド

主催：東京・春・音楽祭実行委員会、国立科学博物館  
協力：タカギクラヴィア株式会社

# 会場MAP

## 地球館 常設展示室



**A 3F** 19:05~19:20/19:45~20:00/20:25~20:40

大田智美(アコーディオン)

グリーク:《叙情小曲集》より 農夫のうた  
野村誠:《ブタとの音楽》より "PIG DANCE" /ほか

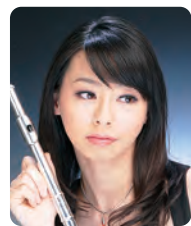


**B 2F** 19:25~19:40/20:05~20:20/20:45~21:00

小林壺成(ヴァイオリン)

鳥羽亜矢子(ピアノ)

ヴィエニャフスキ:スケルツォ・タランテラ op.16  
ファリャ:スペイン舞曲 /ほか



**C 1F** 19:25~19:40/20:05~20:20/20:45~21:00

若林かをり(フルート)

小暮浩史(ギター)

C.P.E.バッハ:ハンブルガーソナタ ト長調 Wq.133  
イベール:間奏曲 /ほか

**F 1F** 19:05~19:20/19:45~20:00/20:25~20:40



友国雅章 Masaaki Tomokuni

トークテーマ:生物多様性とは何だろう

生命の星とも称される地球には膨大な数の生物が棲息しています。生物多様性条約の締結を契機に、「生物多様性」が注目されるようになってきました。当館の展示を見ながらその本質と重要性についてお話しします。

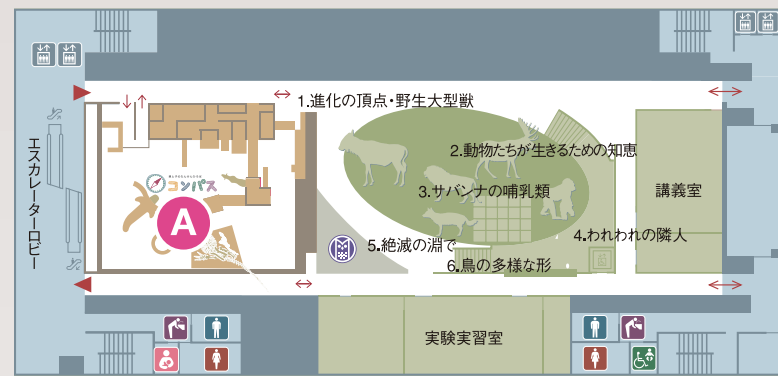
**M2F** ドリンクコーナー (18:30オープン)

ドリンクメニュー

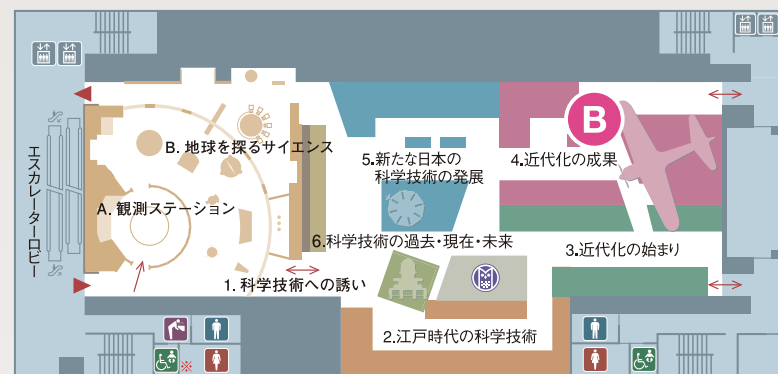
- ・グラスワイン(赤・白)
- ・オレンジジュース
- ・コーヒー
- ・ビール
- ・ウーロン茶
- ・紅茶

※その他、軽食等(有料)もご用意しております。

**3F** 親子のたんけんひろば コンパス/大地を駆ける生命



**2F** 科学技術で地球を探る/科学と技術の歩み



**1F** 地球史ナビゲーター/地球の多様な生き物たち



▲▼ 入口・出口(上野公園へ)

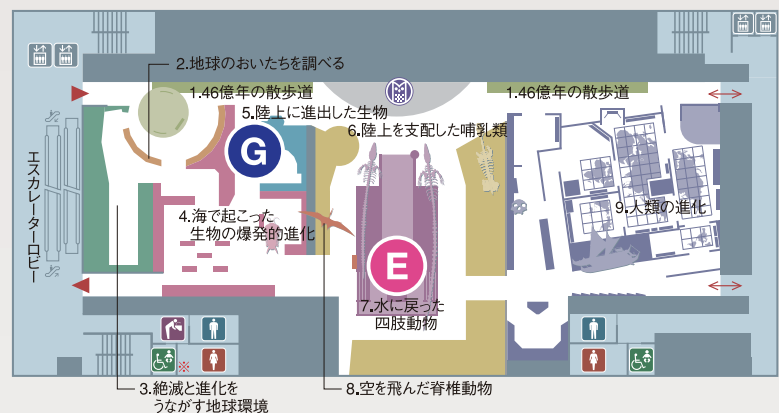
M2F  
ドリンクコーナーは  
こちらから

受付

**B1F** 地球環境の変動と生物の進化-恐竜の謎を知る-



**B2F** 地球環境の変動と生物の進化-誕生と絶滅の不思議-



**B3F** 自然のしくみを探る-私たちの世界はどのようにできているのか-  
※演奏やスペシャルトークは実施されません。展示をお楽しみください。



タイムスケジュール トーク、コンサート:各回約15分

	3F	2F	1F	B1F	B2F
18:30	開場・ドリンクコーナー オープン				
19:00	開演・C オープニング				
19:05	A アコーディオン		F トーク (生物多様性とは何だろう)		E マリンバⅠ
19:25		B ヴァイオリン &ピアノ	C フルード &ギター	D ハープ	G トーク (みどりの地球に変わるまで)
19:45	A アコーディオン		F トーク (生物多様性とは何だろう)		E マリンバⅡ
20:05		B ヴァイオリン &ピアノ	C フルード &ギター	D ハープ	G トーク (みどりの地球に変わるまで)
20:25	A アコーディオン		F トーク (生物多様性とは何だろう)		E マリンバⅢ
20:30	ドリンク引換終了				
20:45		B ヴァイオリン &ピアノ	C フルード &ギター	D ハープ	G トーク (みどりの地球に変わるまで)
21:00	終演・閉館				



**D B1F** 19:25~19:40/20:05~20:20/20:45~21:00

篠崎和子(ハーブ)

ピエルネ:即興奇想曲  
アンドレス:納骨堂 /ほか



**E B2F** 19:25~19:40/20:05~20:20/20:45~21:00

三村奈々恵(マリンバ)

I. J.S.バッハ(三村奈々恵・編):  
無伴奏チェロ組曲 第一番 ト長調 BWV1007 より  
II. エルガー(三村奈々恵 編曲):  
「エニグマ変奏曲」よりニムロッド  
III. J.S.バッハ(三村奈々恵 編曲):  
リュートのためのフーガ ト短調 BWV1000 /ほか